



**GERRYSPINCH**

*Social & business*

¿Quieres saber como  
estructuramos nuestros  
proyectos?

# ¿Qué hacemos?





**GERRYSPINCH**  
*Social & business*

# TIPOS DE SOLUCIÓN PARA DESARROLLOS

## Thinking design

Manejamos diseños WEB hechos a la medida, modificables en contenidos y colores, 100% adaptables a las necesidades de la empresa y del diseño que se requiera. Diseños generados por nuestro equipo de Special Design.

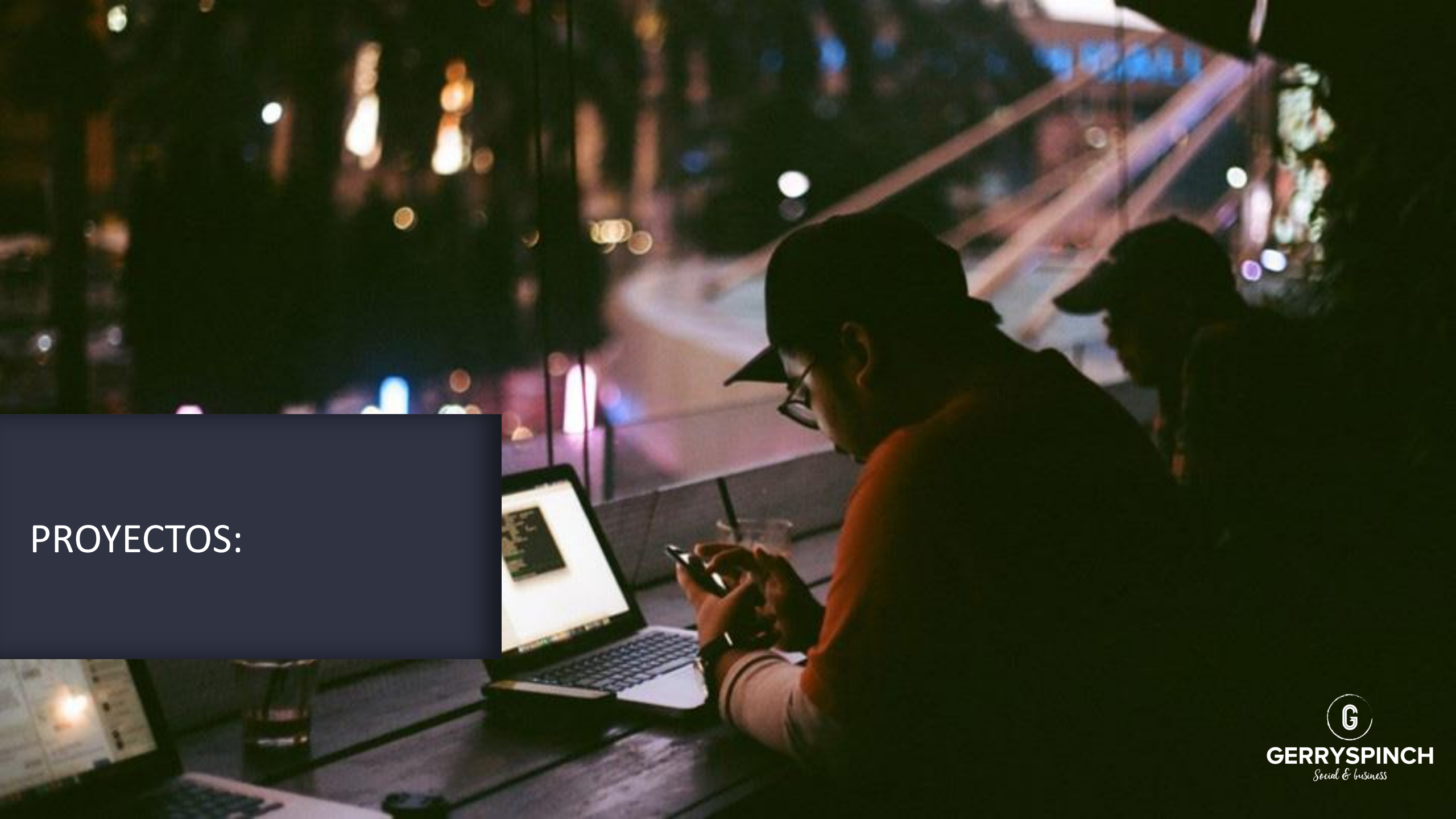
## Web Architect

También desarrollamos la página WEB a partir de código, utilizando diferentes frameworks como HTML, PHP, JAVA, con nuestro equipo de Web Architect que consiste en desarrolladores Back End, Front End y diseñadores especializados.



# TRABAJAMOS CON UNA GRAN CANTIDAD DE FRAMEWORKS Y SOLUCIONES EN LA NUBE





PROYECTOS:



**GERRYSPINCH**  
*Social & business*

# Parte de nuestros procesos:



## Plan de Proyecto

Manejamos planes de Proyecto dependiendo el tipo de trabajo



## Reuniones virtuales semanales

Generamos reuniones semanales para el seguimiento puntual de los detalles



## Llamadas de seguimiento

Siempre estamos al pendiente de las llamadas de nuestros clientes para los seguimientos



## Gestión y seguimiento de pendientes

A través de una matriz de pendientes hacemos el seguimiento correspondiente.



## Procesos ya establecidos

Nos guiamos mediante metodologías que siempre nos ayudan a proporcionar un mejor servicio.

# PROYECTOS

01

## Etapa Inicial

Se establecen las condiciones y el alcance del proyecto y se deciden diseños y dominio.

02

## Etapa de Planeación

Se solicitará información, textos, imágenes (se proporcionará formato a llenar) con tiempos determinados y se planeará estructura como funcionalidad

03

## Etapa de Ejecución

Se realiza la maqueta de la página web con información presentada y se procede a desarrollo e integración de las distintas funcionalidades.

04

## Etapa de Revisión y Pruebas

Se realizan pruebas internas de aplicativos, integraciones y plataformas y se genera liga de pruebas. Se entrega liga de pruebas a cliente para pruebas y revisión. Cliente debe proporcionar VoBo de página Web.

# EJECUCIÓN DEL PROYECTO

Nuestra seriedad por los proyectos es la clave de nuestro éxito.

05

PRODUCCIÓN

# Migración de servicios

En caso de cambiar de proveedor de página WEB o Servicios en la nube por Web

## Desbloqueo de dominios *Paso 1*

- Desbloquear dominio a migrar
- Hacer la solicitud en el host actual y configurar DNS en el Nuevo servicio.



## Esperar códigos y/o confirmaciones *Paso 2*

- Esperar códigos de seguridad.
- Iniciar la transferencia o migración de dominios



## Finalización de transferencia *Paso 3*

- Aceptar transferencia y generar pruebas en nuevo host o servidores.
- Se generan migración de servicios y se realizan pruebas.
- Tiempo estimado de Transferencia: 7 a 15 días



### Lista de verificación de transferencia de dominio

1. Asegúrate de que tu correo electrónico de contacto administrativo esté actualizado. (Es donde enviamos tu código de autorización de transferencia.)
2. Verifica que el nuevo registrador configurará tus archivos de zona de DNS. Si no haces esto, tu sitio web y tu correo electrónico podrían dejar de funcionar.
3. Inicia la transferencia de dominio a tu nuevo registrador. (Te enviamos un correo electrónico para asegurarnos de que tú solicitaste la transferencia.)
4. Autoriza la transferencia con tu nuevo registrador. (Usa el código de autorización para la transferencia provisto en el siguiente paso, y por correo electrónico.)
5. Te enviaremos tu confirmación por correo electrónico cuando se complete tu transferencia, generalmente en no más de 5 a 7 días.





**GERRYSPINCH**  
*Social & business*



Dr. Antonio Zamorano



**ALGUNOS DE  
NUESTROS  
CLIENTES**



**GERRYSPINCH**

*Social & business*

**GRACIAS**

Ventas:

Gerardo Spinola

[gerry@gerryspinch.com](mailto:gerry@gerryspinch.com)

55 7940 4827